

VERFAHRENSVERMERKE

BILLIGUNGSBESCHLUSS ZUR
FLÄCHENNUTZUNGSPLANÄNDERUNG

AM 02. 6. 1987

ÖFFENTLICHE AUSLEGUNG DER FLÄCHENNUTZUNGSPLAN-
ÄNDERUNG gem. § 3 BauGB.



VOM 29. AUG. 1988

BIS 30. SEP. 1988

Obergünzburg DEN 30. MAI 1989

BÜRGERMEISTER

FESTSTELLUNGSBESCHLUSS gem. § 2 Abs. 1 und § 5 BauGB



VOM 02. MAI 1989

Obergünzburg DEN 30. MAI 1989

BÜRGERMEISTER

*Geändert gem. Bescheid der Regierung v. Schwaben v. 5.4.89
Nr. 420-4621-319.5*

GENEHMIGUNG gem. § 6 BauGB MIT BESCHIED
DER REGIERUNG VON SCHWABEN

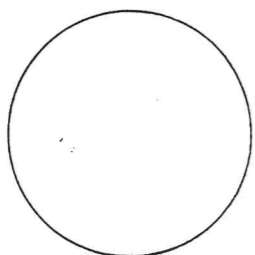
Obergünzburg 30. MAI 1989

Bürgermeister

VOM 05. 04. 1989

NR. 420-4621/319.5

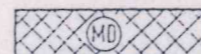
AUGSBURG DEN 26. 06. 1989
REGIERUNG VON SCHWABEN
I. A.



ART DER BAULICHEN NUTZUNG (VERGLEICHE §§ 1-11 BAUNUTZUNGSVERORDNUNG)



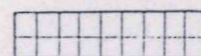
WOHNBAUFLACHEN



DORFGEBIETE



MISCHGEBIETE



GEWERBEGEBIETE

HAUPTVERSORGUNGS- UND HAUPTABWASSERLEITUNGEN



ELEKTRISCHE FREILEITUNG MIT SCHUTZSTREIFEN
SPANNUNGSANGABE UND BEZEICHNUNG DES BE-
TREIBERS

GRÜNFLÄCHEN

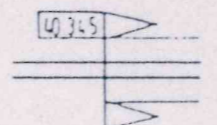


GRÜNFLÄCHEN



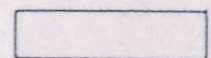
SPIELPLATZ

FLÄCHEN FÜR DEN ÜBERÖRTLICHEN VERKEHR UND ÖRTLICHE
HAUPTVERKEHRSWEGE

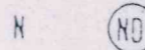


HAUPTVERKEHRSTRASSEN MIT FLÄCHEN OHNE
WEITERE BEBAUUNG, ORTSDURCHFARTSGRENZE

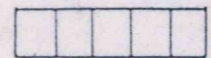
FLÄCHEN FÜR DIE LANDWIRTSCHAFT UND FÜR DIE FORSTWIRTSCHAFT



FLÄCHEN FÜR DIE LANDWIRTSCHAFT



NATURDENKMAL

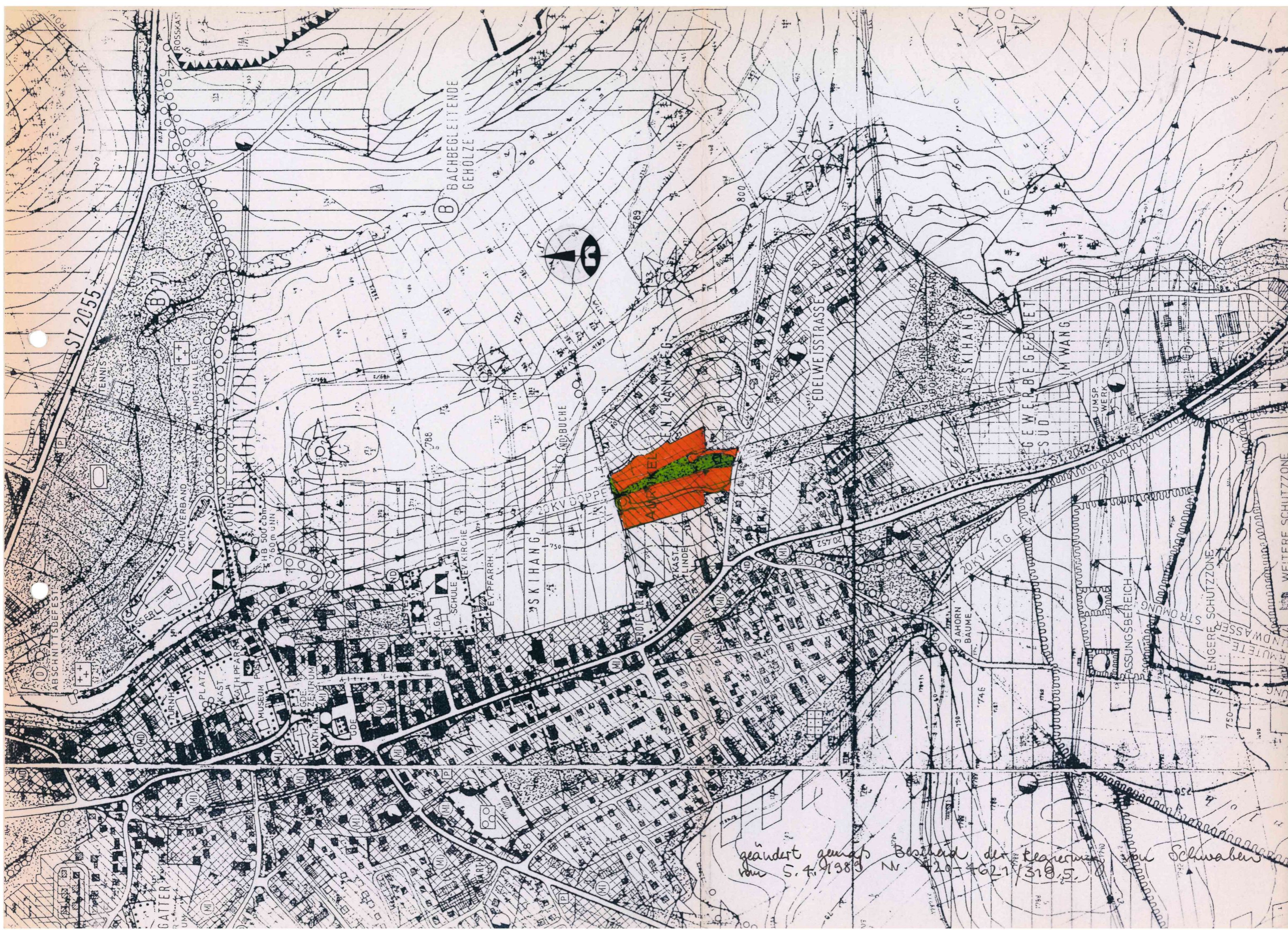


FLÄCHEN FÜR DIE LANDWIRTSCHAFT MIT BESONDEREN
ÖKOLOGISCHEN UND ORTS- UND LANDSCHAFTS-
STALTERISCHEN FUNKTIONEN, OFFEN ZU HALTEN

Ä N D E R U N G D E S
FLÄCHENNUTZUNGSPLANES
MARKTGEMD. OBERGÜNZBURG
LANDKREIS O S T A L L G A Ü

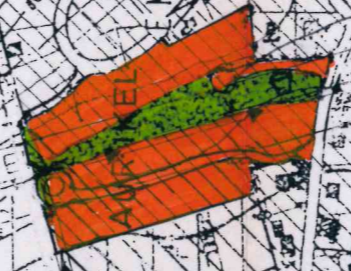
M A S S T A B
E B E R S B A C H D. 28.3.1988
GEANDERT 12.8.1988
GEANDERT 2.5.1989

= 1 5 0 0 0
DER PLANFERTIGER.
Ernst Demmer Bautechniker
8953 Ebersbach Willhofer Str. 39
Tel. 08372/478



ST 2055

BACHBEGLEITENDE
GEHOLZE



20KV DOPPEL

EDELWEISSSTRASSE

SKIHANG

GEWERBEGEBIET
SÜD

IM WANG

STROMUNG
ENGERE SCHUTZZONE
WEITERE SCHUTZZONE

geändert gemäß Beschluss der Planung von Schwaben
vom 5.4.1983 Nr. 20-4621/518,5